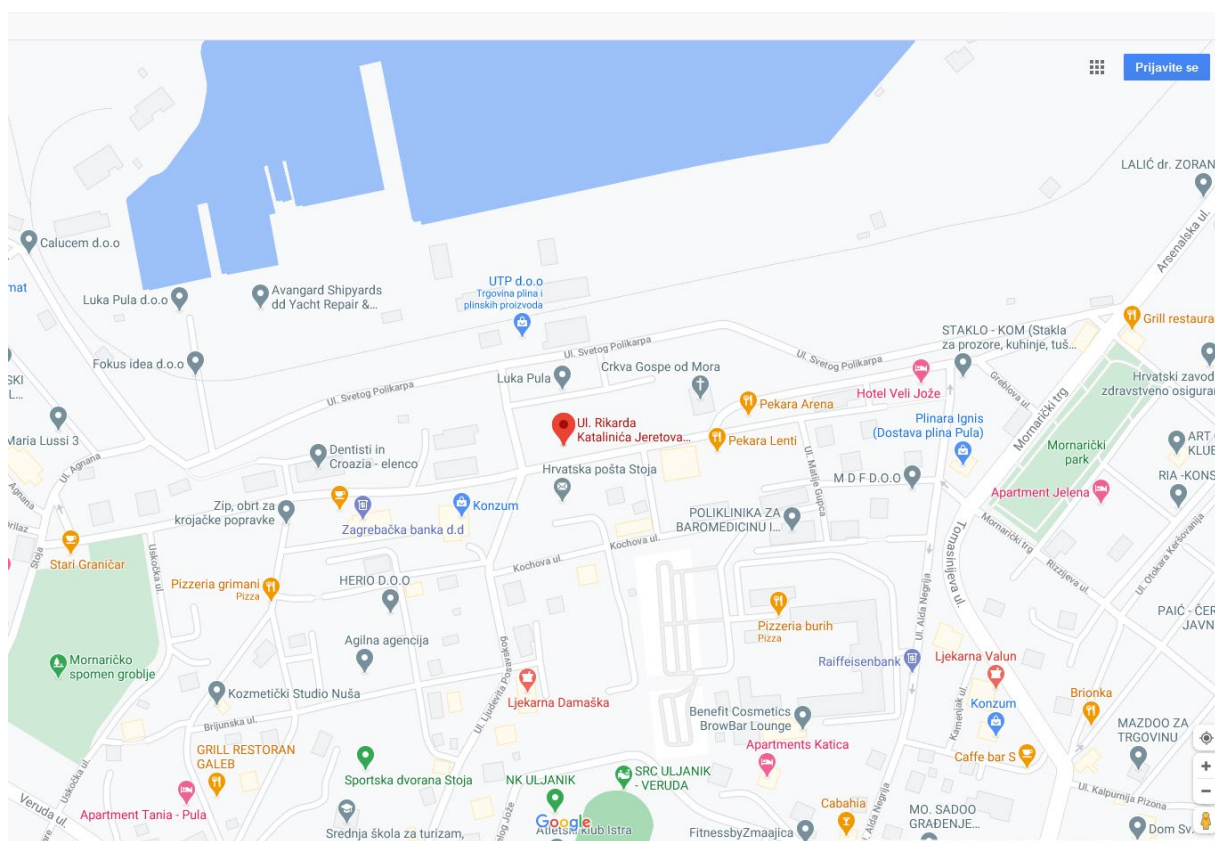
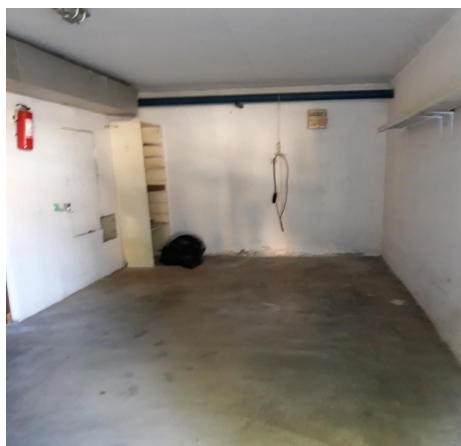


1. POSLOVNI PROSTOR-GARAŽA U PULI, JERETOVA 20/A

93. Suvlasnički dio: 1/95 ETAŽNO VLASNIŠTVO (E-93), s kojim je povezano pravo vlasništva na garaži, ukupne površine 16,85 m², izgrađena na zk.č.br. 680/1 ZGR., površine 1918 m², upisana u zk.ul.br. 15032 k.o. Pula, Zemljišnoknjižni odjel Pula, Općinski sud u Puli.





REPUBLIKA HRVATSKA

Općinski sud u Puli-Pola
ZEMLJIŠNOKNJIŽNI ODJEL PULA
Stanje na dan: 14.01.2021. 23:22

Verificirani ZK uložak

Katastarska općina: 324256, PULA

Broj ZK uložka: 15032

Broj zadnjeg dnevnika: Z-26340/2017
Aktivne plombe:

ETAŽNO VLASNIŠTVO S ODREĐENIM OMJERIMA

IZVADAK IZ ZEMLJIŠNE KNJIGE

POSEBNI IZVADAK: SUVLASNIČKI UDIO REDNI BROJ: 93 (OSTALO KAO NEPOTREBNO
IZOSTAVLJENO)

A

Posjedovnica
PRVI ODJELJAK

Rbr.	Broj zemljišta (kat. čestice)	Oznaka zemljišta	Površina			Primjedba
			jutro	čhv	m2	
1.	680/1 ZGR.	STAMBENA ZGRADA, PULA, JERETOVA 18, 18A, 20, 20A, 20B, 20C			1918	PRIPIS IZ ULOŠKA 2327
		UKUPNO:			1918	

B

Vlastovnica

Rbr.	Sadržaj upisa	Primjedba
93.	Suvlasnički dio: 1/95 ETAŽNO VLASNIŠTVO (E-93) S kojim je povezano pravo vlasništva na garaži, ukupne površine 16,85 m2. REPUBLIKA HRVATSKA	

C

Teretovnica

Rbr.	Sadržaj upisa	Iznos	Primjedba
	Tereta nema!		

Potvrđuje se da ovaj izvadak odgovara stanju zemljišne knjige na datum 14.01.2021.